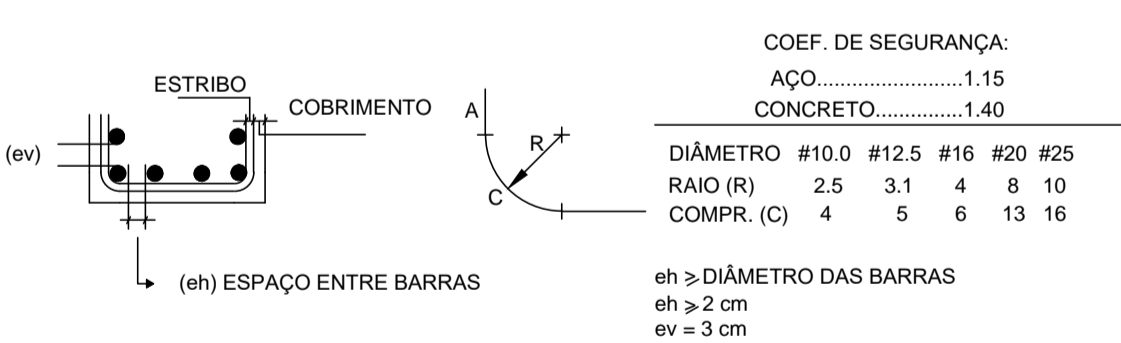


ACO	POS	BIT (mm)	QUANT	COMPRIMENTO UNIT (cm)	TOTAL (cm)
V201					
50A	1	12.5	2	846	1692
50A	2	12.5	1	430	430
50A	3	12.5	2	843	1686
60B	4	5	48	91	4368
V202					
50A	1	12.5	2	792	1584
50A	2	12.5	2	970	1940
50A	3	12.5	2	893	1786
50A	4	12.5	2	835	1670
50A	5	6.3	75	112	8400
V203					
50A	1	12.5	2	875	1750
50A	2	12.5	1	322	322
50A	3	12.5	2	852	1704
50A	4	6.3	38	112	4256
V204					
50A	1	10	2	285	570
50A	2	10	2	285	570
60B	3	5	14	91	1274
V205					
50A	1	12.5	2	1010	2020
50A	2	12.5	1	377	377
50A	3	12.5	3	648	1944
50A	4	12.5	2	830	1660
50A	5	12.5	2	663	1326
50A	6	6.3	65	112	7280
V206					
50A	1	8	2	225	450
50A	2	10	2	222	444
60B	3	5	10	91	910
V207					
50A	1	12.5	3	854	2562
50A	2	12.5	2	853	1706
60B	3	5	49	91	4459
V208					
50A	1	10	2	455	910
50A	2	10	2	448	896
50A	3	6.3	1	90	90
50A	4	6.3	1	86	86
60B	5	5	20	129	2580
V209					
50A	1	8	2	316	632
50A	2	10	2	312	624
60B	3	5	16	91	1456
V210					
50A	1	8	2	267	534
50A	2	10	2	275	550
60B	3	5	14	91	1274

RESUMO AÇO CA 50-60			
ACO	BIT (mm)	COMPR (m)	PESO (kg)
60B	5	173	28
50A	6.3	199	49
50A	8	16	6
50A	10	39	24
50A	12.5	262	252
Peso Total 60B =			28 kg
Peso Total 50A =			331 kg
Volume de Concreto =			4,70 m³

RESUMO AÇO CA 50-60			
ACO	BIT (mm)	COMPR (m)	PESO (kg)
60B	5	173	28
50A	6.3	199	49
50A	8	16	6
50A	10	39	24
50A	12.5	262	252
Peso Total 60B =			4 kg
Peso Total 50A =			14 kg
Volume de Concreto =			0,30 m³

DOBRAS E DIST. ENTRE BARRAS



EQUIPE TÉCNICA DA DIV. TEC. DE PROJETOS - EDIF. 3		ASSINATURA
ANÁLISE DE ARQUITETURA	ARQ. Itzabela Kella de A. Rex Lampariello - CAU A40613-9	
ANÁLISE DE ESTRUTURA	ENG. João Luis Maranhão Biscaino - CREA Nº 170.587.456-6	
ANÁLISE DE ELÉTRICA	ENG. VALDIR PIETROBON - CREA Nº 0601115144	
ANÁLISE DE HIDRÁULICA	ENG. ZELIA R. SERENO - CREA Nº 0601578832	
RESPONSÁVEL PELA CONTRATADA	ENG. EDUARDO JOSÉ B. O. PRATA - CREA Nº 5061939774	

REVISÕES:

DATA:

VISTO:

EDIF 3

DIVISÃO DE PROJETOS DE EDIFICAÇÕES - AVENIDA SÃO JOÃO, 473 - 1ª ANDAR CEP 01335-000 - TEL: 3337-9955

DIRETORA: ENG. BEATRIZ LOMONACO F. GOMES

CONTRATADA: EXATA ENGENHARIA E COMERCIO LTDA.



R. RIACHUELO, 240 - CENTRO CAMPINAS / SP - CEP 13015-320 FONE/FAX: (19) 3206-1034

AUTOR DO PROJETO: ENG. EDUARDO PRATA

PMSP - SIURB - EDIF

PREFEITURA DE SÃO PAULO - SECRETARIA DE INFRA-ESTRUTURA URBANA E OBRAS - DEPARTAMENTO DE EDIFICAÇÕES

CEI PADRÃO EDIF 2019 10S (NORMAL)

VÁRIOS - SP

PROJETO ESTRUTURAL - CONCRETO ARMADO

FUNDAÇÃO TIPO 1 - SEM LAJE

DET. ARMAÇÃO DAS VIGAS - V200 E V100

COL. DO NÍVEL

023.S.19

ESCALA: 1:50

S - 06/10